



**Séjour SKI  
VARS-RISOUL**

# Sommaire

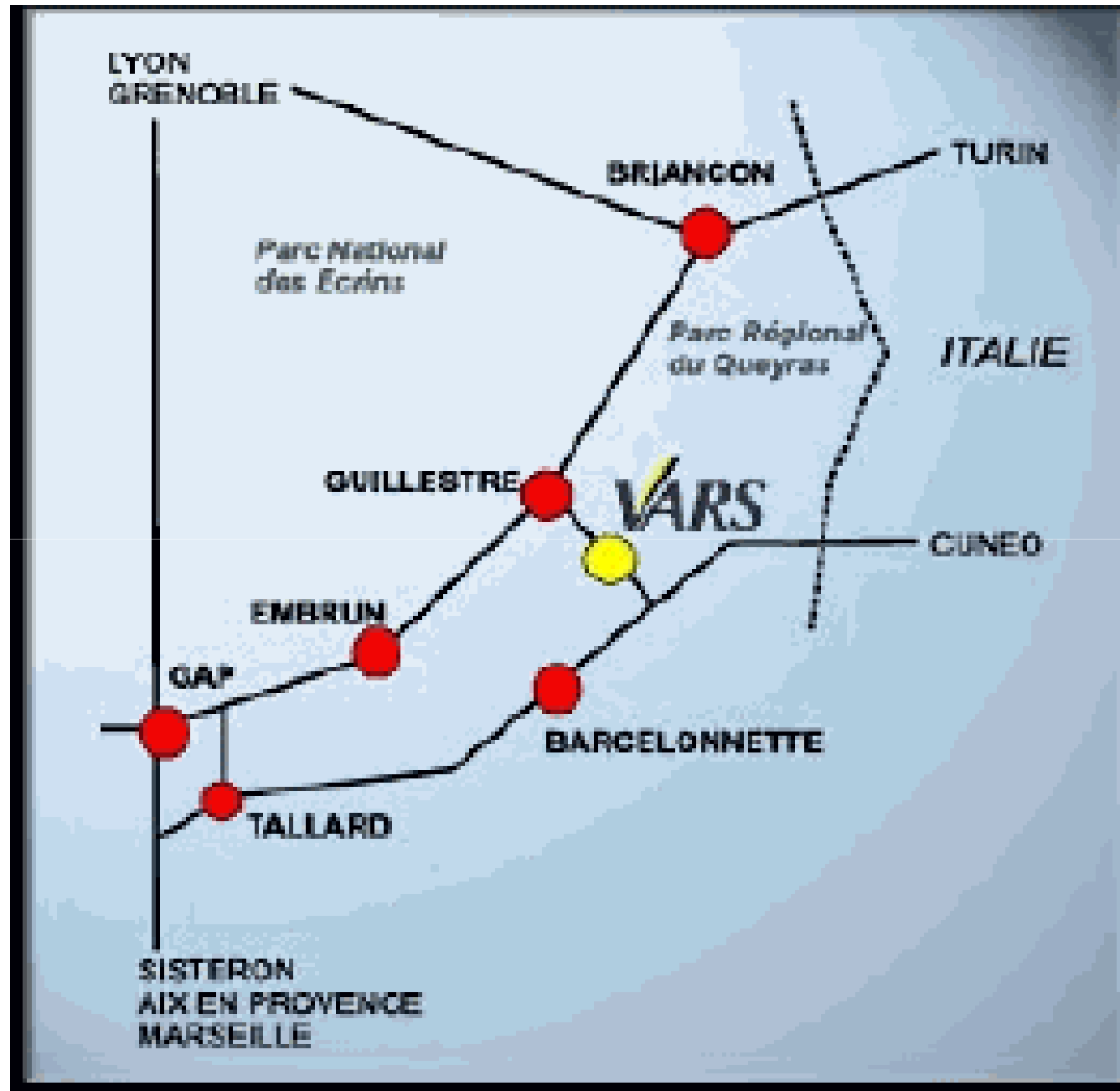
- Présentation de la station
- Dates du séjour
- Transport
- Hébergement
- Le projet Pédagogique
- Le programme du séjour
- Formalités administratives
- Coût du stage
- Équipement
- Attitude de l'élève

# La station

- Station de Vars-Risoul dans les Hautes-Alpes, entre Briançon et Gap, composée de 4 villages reliés par des ski-bus gratuits
- Altitude : 1850 m
- Domaine de la forêt blanche :
  - 180 km de pistes / 104 pistes balisées
  - 51 remontées mécaniques: 10 noires - 37 rouges - 40 bleues - 17 vertes -
  - 1 télécabine / 14 télésièges / 39 téléskis / Espace Snowboard



















# Dates du séjour

- Du 13 mars 2016 au 18 mars 2016
- Départ du collège : le dimanche 13 mars à 9h00, rdv à 8h30 voie Romaine
- Retour au collège : le vendredi 18 mars à 22h30.

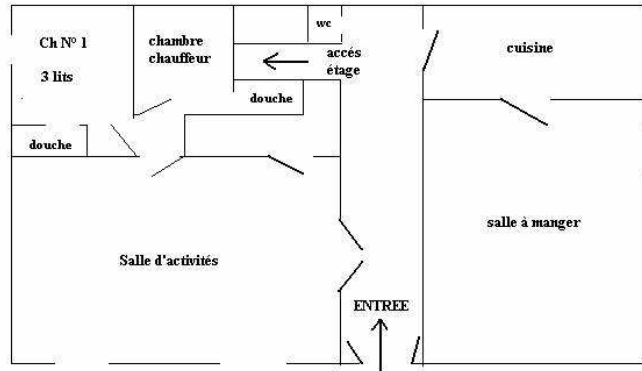
## Transport

- Par autocar



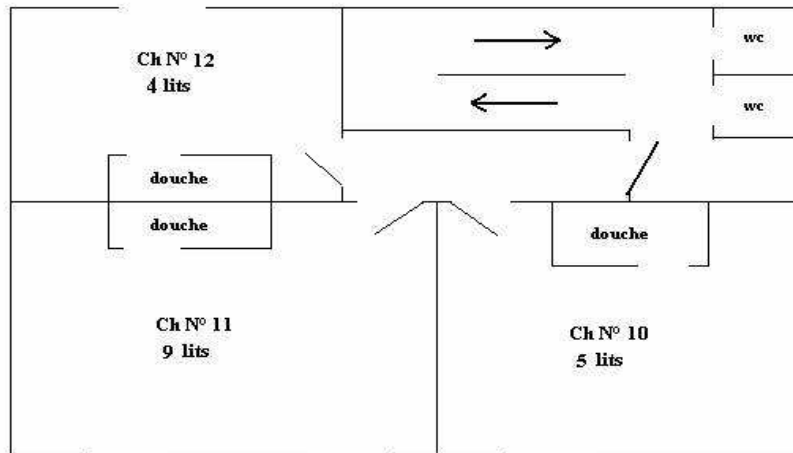
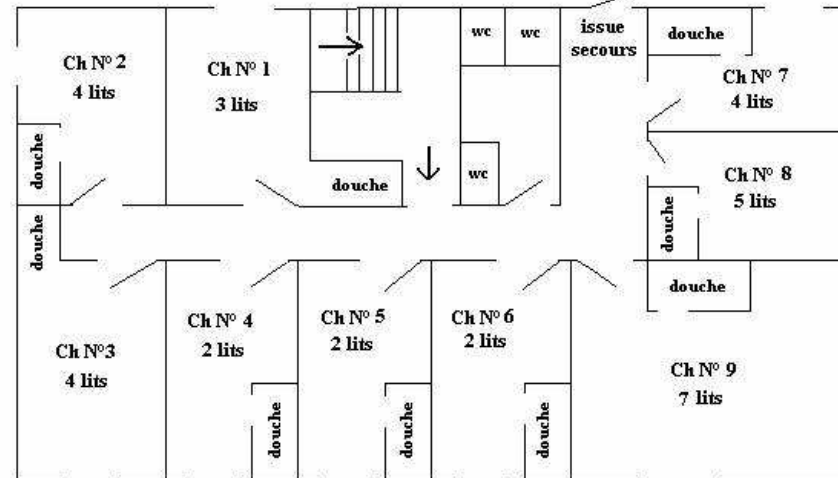
# Hébergement (tout confort) le chalet « les Eglantines »

- chambres de 3 à 9 lits équipées de sanitaires (douche, lavabo) avec vue sur le paysage alpin.
- Restauration (horaires des repas) :
  - Petit déjeuner entre 8h et 8h30
  - Déjeuner entre 12h et 12h45
  - Dîner à 19h15
- Equipements divers : baby-foot, flipper, sono...



Rez de chaussée  
3 lits

1er étage  
33 lits



2ème étage  
18 lits







# Restauration

- Un cuisinier nous préparera des repas variés et équilibrés chaque midis et chaque soirs.
- Nous signaler tout cas d'allergie alimentaire afin de connaître les produits à exclure de l'alimentation.



# Projet pédagogique

- Faisant partie intégrante du projet pédagogique d'EPS ce stage comporte plusieurs objectifs :
  - permettre aux élèves de pratiquer et de connaître une **Activité Physique de Pleine Nature** : le ski alpin activité nouvelle pour la plupart ou pratiquée seulement quelques jours par an
  - leur faire découvrir un milieu naturel nouveau et les sensibiliser au **respect de l'environnement**
  - **responsabiliser** chacun pour une pratique en toute **sécurité** : sécurité active, individuelle et collective, connaissance des règles sur les pistes, apprentissage de comportements non dangereux, connaissance du milieu montagnard...
  - **savoir vivre ensemble** pendant une semaine : respect de l'autre, échanges, vie quotidienne en collectivité, autonomie et responsabilité que cela entraîne.
  - entretenir d'autres rapports avec les élèves et professeurs de la classe.

# Programme

- 5 heures de pratique de ski par jour (9h15-11h45 et 14h-16h30).
- Les élèves sont répartis dans des groupes de niveaux. Sous la responsabilité des professeurs du collège.
- La découverte de la montagne.

Tout cela permet une progression optimale et constitue un cycle complet dans cette activité.

# Journée type

- Lever vers 7h45 pour prendre un bon petit déjeuner, indispensable !
- Départ pour les pistes à 8h45
- Retour au chalet pour 12h15
- Repas et récupération
- Départ à 13h30 pour le ski de l'après midi
- Retour vers 17h.
- Goûter chaud de 17h à 17h30, douche, repos dans les chambres.
- Dîner à 19h15
- Temps libre de 20h à 21h
- Puis retour dans SA chambre et extinction des lumières entre 21h30 et 22h.

Possibilité de se promener dans la station avec des enseignants après le ski pour ramener des souvenirs.

Une soirée de fin de séjour est prévue, si tout s'est bien passé bien évidemment...

# Formalités administratives

- Fiche d'information
- Une photo d'identité
- Droit à l'image
- **Autorisation médicale et chirurgicale**
- Photocopie de l'attestation de Sécurité Sociale
- Photocopie de la Carte d'identité
- **Assurance scolaire (type MAE) avec prise en charge de l'intervention de la barquette !?**
- En cas d'allergie alimentaire et/ou d'asthme : un certificat médical du médecin de famille, sur lequel doivent être indiqués les produits à exclure de l'alimentation et/ou le traitement à prendre

# Composition du forfait du séjour

- Voyage
- Hébergement (chambre et repas)
- Ski (5h par jour), les remontées mécaniques, la location du matériel (chaussures, skis, bâtons, casque obligatoire !)



# Coût du stage et paiement

- Le coût du séjour est de 292.63 € pour l'instant. Il faudra soustraire le bénéfice réalisé par la tombola.

# Le trousseau des élèves

## ➤ Pour la vie au chalet :

- Trousse de toilette complète et linge de toilette
- Tenues de rechange (tee-shirt, vêtements de rechange chauds)
- Baskets et chaussons

## ➤ Pour la pratique du ski alpin :

- Sous-vêtements et vêtements chauds (grosses chaussettes montantes indispensables)
- Bonnets, écharpes, cache-col...
- Gants ou moufles de ski (attention pas de gants en laine ni en polaire)
- Blouson et pantalons de ski (ou combinaison) étanche
- Gros pulls
- Masque et/ou lunettes de ski (**OBLIGATOIRE, cat. UV 3 ou 4**)
- Protections solaires (crème et stick)
- Petit sac à dos (petite bouteille d'eau, barres de céréales...)

# Le trousseau des élèves

- Peu d'argent de poche
- Limitez les objets de valeur
- Portable aux risques et périls du propriétaire, mais dont l'utilisation sera limitée...

# Attitude de l'élève

- Le principal du collège et les enseignants se réservent jusqu'à la date du départ le droit de refuser l'accès au stage à des élèves qui par une attitude générale fortement négative au collège ne donneraient pas toutes les garanties de confiance quant à leur comportement et à la sécurité lors du stage. Rappelons que les professeurs vont avoir sous leur responsabilité 48 élèves durant ce stage.

